



木質系素材用 カッター

WOOD WORKING TOOL
CUTTER

溝突き用チップカッター

Grooving Cutter



unit : mm

外径 (D)	刃厚 (K)	台厚 (T)	内径 (B)	刃数
178	2.4 ~ 6.0	1.6 ~ 4.0	25.4	30PB
200	2.4 ~ 18.0	1.6 ~ 18.0	25.4	30PB

Diameter	Kerf	Body Thickness	Bore	Number of Teeth
----------	------	----------------	------	-----------------



unit : mm

外径 (D)	刃厚 (K)	フランジ厚 (T)	内径 (B)	刃数
200	6.0 ~ 50.0	6.0 ~ 35.0	25.4	18PB

Diameter	Kerf	Flange Thickness	Bore	Number of Teeth
----------	------	------------------	------	-----------------

溝突き用アジャストチップカッター

Adjustable Grooving Cutter



unit : mm

外径 (D)	刃厚 (K)	内径 (B)	刃数
200	4.5 ~ 41.0	25.4	24PB

Diameter	Kerf Thickness	Bore	Number of Teeth
----------	----------------	------	-----------------



木質系素材用 カッター

WOOD WORKING TOOL
CUTTER

溝突き用ラジアルカッター

Radial Grooving Cutter



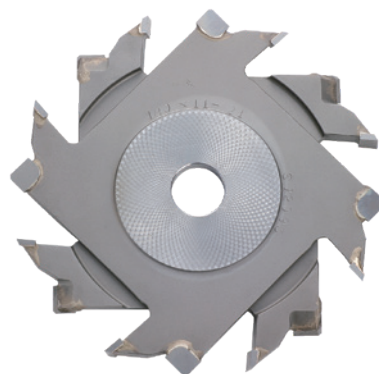
unit : mm

外径 (D)	刃厚 (K)	内径 (B)	刃数
180・200	4.5 ~ 30.0	25.4	6PB

Diameter	Kerf Thickness	Bore	Number of Teeth
180・200	4.5 ~ 30.0	25.4	6PB

溝突き用アジャストラジアルカッター

Adjustable Radial Grooving Cutter



unit : mm

外径 (D)	刃厚 (K)	内径 (B)	刃数
180・200	4.5 ~ 59.0	25.4	8PB

Diameter	Kerf Thickness	Bore	Number of Teeth
180・200	4.5 ~ 59.0	25.4	8PB

ファイングルーバ (チップソー付アジャストカッター)

Combination Grooving Cutter for Moulder



モルダー用

Combination Grooving Cutter for Moulder

unit : mm

外径 (D)	調整厚	内径 (B)	刃数
150・160	9 ~ 41	40	4 + 4

Diameter	Thickness	Bore	Number of Teeth
150・160	9 ~ 41	40	4 + 4

チップソー Saw Blade

unit : mm

外径 (D)	刃厚 (K)	内径 (B)	刃数
150.6・160.6	2.0	50	32

Diameter	Kerf Thickness	Bore	Number of Teeth
150.6・160.6	2.0	50	32



Combination Grooving Cutter for Moulder

unit : mm

外径 (D)	調整厚	内径 (B)	刃数
200	9 ~ 41	25.4	4 + 4

Diameter	Thickness	Bore	Number of Teeth
200	9 ~ 41	25.4	4 + 4

チップソー Saw Blade

unit : mm

外径 (D)	刃厚 (K)	内径 (B)	刃数
200.6	2.0	40	40

Diameter	Kerf Thickness	Bore	Number of Teeth
200.6	2.0	40	40